

Weitere Fotos unter [www.petershagen-im-bild.de](http://www.petershagen-im-bild.de)  
 Blick über die Weser von Windheim nach Hävern

**Titelfoto**

Bockwindmühle Neuenknick  
 Windmühle in Heimsen

**Dezember** Heringsfängermuseum Heimsen

**November** Baumallee nach Heisterholz

**Oktober** Kirche in Heimsen

**September** Bahnstrecke in Windheim

**August** Petershagen  
 In der Petrikirche

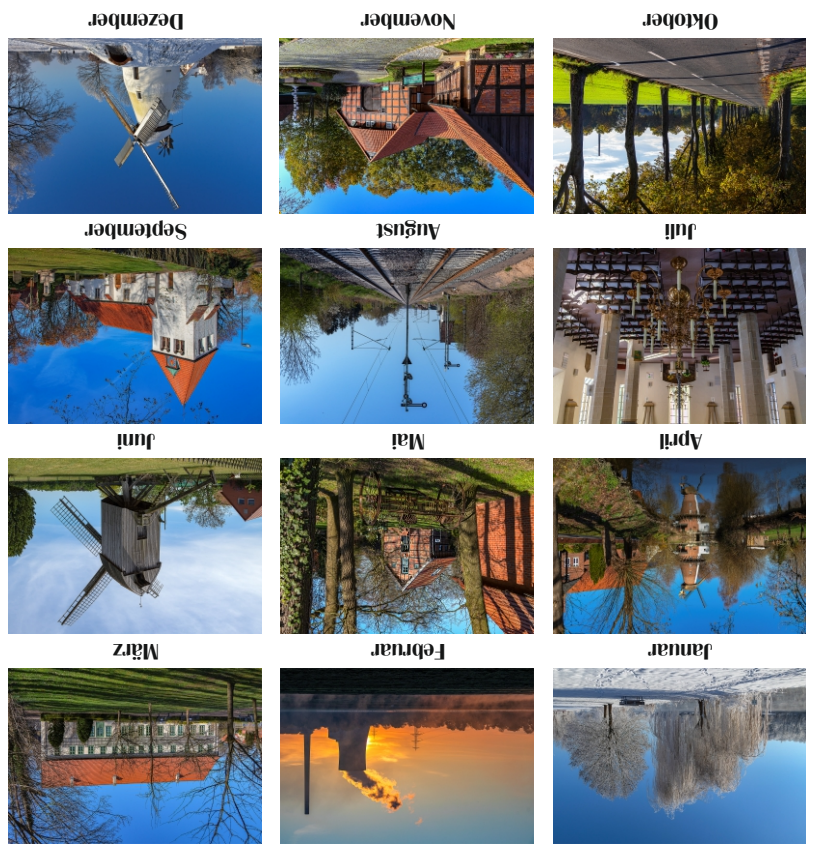
**Juli** Winterzucker am  
 Schiffsanleger Heisterholz

der Stadt Petershagen vorstellen.  
 Schönheiten aus einigen der 29 Ortschaften

Die Fotos dieses Kalenders möchten Sehenswürdigkeiten und  
 zuzüglich.

**Die Zeit vergeht, Eindrücke verblasen,  
 Fotos sind Erinnerungen und Dokumente.**

**Georg Klingsiek**



# Petershagen • 2022

**“Stützstreifen” 1**

Drucken Sie diese DIN A4 Seite auf Ihrem Drucker aus. Benutzen Sie möglichst etwas dickeres Papier (z.B. 120 g/m<sup>2</sup> oder 160 g/m<sup>2</sup>). Haben Sie nur normales Papier (80 g/m<sup>2</sup>), kleben Sie nach dem Drucken am besten ein weiteres leeres Blatt zur Stabilisierung auf die Rückseite.

Schneiden Sie dann den unteren, also diesen Teil ab.

Falten Sie das Kalenderblatt an der gestrichelten Linie nach hinten.

Wenn möglich, ritzen Sie es mit einem Papiermesser vorher ein.

**“Stützstreifen” 2**

Damit der Aufsteller stabil steht, schneiden Sie nun *diese beiden* “Stützstreifen” aus und falten Sie sie an den gestrichelten Linien links und rechts ebenfalls nach hinten.

Wenn sie dann eingeklebt werden, sieht man den Aufdruck nicht.

Und nun viel Spaß beim “Basteln”!

*Der Einfachheit halber kann man die weiteren Monatsblätter auch einfach übereinander „stapeln“ (ohne Stützstreifen einzukleben)!*



Mo 14  
 Di 15  
 Mi 16  
 Do 17  
 Fr 18  
 Sa 19  
**So 20**  
 Mo 21  
 Di 22  
 Mi 23  
 Do 24  
 Fr 25  
 Sa 26  
**So 27**  
 Mo 28  
 Di 1  
 Mi 2  
 Do 3  
 Fr 4  
 Sa 5  
**So 6**  
 Mo 7  
 Di 8  
 Mi 9  
 Do 10  
 Fr 11  
 Sa 12  
**So 13**

Februar 2022



Januar 2022

Mo 17  
 Di 18  
 Mi 19  
 Do 20  
 Fr 21  
**1** Sa 22  
**2** **So 23**  
 3 Mo 24  
 4 Di 25  
 5 Mi 26  
 6 Do 27  
 7 Fr 28  
 8 Sa 29  
**9** **So 30**  
 10 Mo 31  
 11 Di  
 12 Mi  
 13 Do  
 14 Fr  
 15 Sa  
**16** **So** <sup>1.</sup> Neujahr

### “Stützstreifen” 1

Drucken Sie diese DIN A4 Seite auf Ihrem Drucker aus. Benutzen Sie möglichst etwas dickeres Papier (z.B. 120 g/m<sup>2</sup> oder 160 g/m<sup>2</sup>). Haben Sie nur normales Papier (80 g/m<sup>2</sup>), kleben Sie nach dem Drucken am besten ein weiteres leeres Blatt zur Stabilisierung auf die Rückseite.

Schneiden Sie dann den unteren, also diesen Teil ab.

Falten Sie das Kalenderblatt an der gestrichelten Linie nach hinten.

Wenn möglich, ritzen Sie es mit einem Papiermesser vorher ein.



### “Stützstreifen” 2

Damit der Aufsteller stabil steht, schneiden Sie nun *diese beiden* “Stützstreifen” aus und falten Sie sie an den gestrichelten Linien links und rechts ebenfalls nach hinten.

Wenn sie dann eingeklebt werden, sieht man den Aufdruck nicht.

Und nun viel Spaß beim “Basteln”!

*Der Einfachheit halber kann man die weiteren Monatsblätter auch einfach übereinander „stapeln“ (ohne Stützstreifen einzukleben)!*



18 Mo 19 Di 20 Mi 21 Do 22 Fr 23 Sa 24 So 25 Mo 26 Di 27 Mi 28 Do 29 Fr 30 Sa

17 So 16 Sa 15. Karfreitag 17./18. Ostern

April 2022



März 2022

21 Mo 22 Di 23 Mi 24 Do 25 Fr 26 Sa 27 So 28 Mo 29 Di 30 Mi 31 Do

1 Di 2 Mi 3 Do 4 Fr 5 Sa 6 So 7 Mo 8 Di 9 Mi 10 Do 11 Fr 12 Sa 13 So 14 Mo 15 Di 16 Mi 17 Do 18 Fr 19 Sa 20 So

“Stützstreifen” 1

Drucken Sie diese DIN A4 Seite auf Ihrem Drucker aus. Benutzen Sie möglichst etwas dickeres Papier (z.B. 120 g/m<sup>2</sup> oder 160 g/m<sup>2</sup>). Haben Sie nur normales Papier (80 g/m<sup>2</sup>), kleben Sie nach dem Drucken am besten ein weiteres leeres Blatt zur Stabilisierung auf die Rückseite. Schneiden Sie dann den unteren, also diesen Teil ab. Falten Sie das Kalenderblatt an der gestrichelten Linie nach hinten. Wenn möglich, ritzen Sie es mit einem Papiermesser vorher ein.



“Stützstreifen” 2

Damit der Aufsteller stabil steht, schneiden Sie nun *diese beiden* “Stützstreifen” aus und falten Sie sie an den gestrichelten Linien links und rechts ebenfalls nach hinten. Wenn sie dann eingeklebt werden, sieht man den Aufdruck nicht. Und nun viel Spaß beim “Basteln”!  
*Der Einfachheit halber kann man die weiteren Monatsblätter auch einfach übereinander „stapeln“ (ohne Stützstreifen einzukleben)!*





**19** So  
 18 Sa  
 17 Fr  
 16 Do  
 15 Mi  
 14 Di  
 13 Mo  
 12 So  
 11 Sa  
 10 Fr  
 9 Do  
 8 Mi  
 7 Di  
 6 Mo  
 5 So  
 4 Sa  
 3 Fr  
 2 Do  
 1 Mi  
 Mo 20  
 Di 21  
 Mi 22  
 Do 23  
 Fr 24  
 Sa 25  
 So 26  
 Mo 27  
 Di 28  
 Mi 29  
 Do 30

**2022**  
**Jun!**

5./6. Pfingsten  
 16. Fronleichnam  
 (NRW)



## Mai 2022

Mo	16
Di	17
Mi	18
Do	19
Fr	20
Sa	21
<b>1</b> So	<b>22</b>
2 Mo	23
3 Di	24
4 Mi	25
5 Do	<b>26</b>
6 Fr	27
7 Sa	28
<b>8</b> So	<b>29</b>
9 Mo	30
10 Di	31
11 Mi	
12 Do	
13 Fr	
14 Sa	1. Maifeiertag
<b>15</b> So	26. Himmelfahrt

### “Stützstreifen” 1

Drucken Sie diese DIN A4 Seite auf Ihrem Drucker aus. Benutzen Sie möglichst etwas dickeres Papier (z.B. 120 g/m<sup>2</sup> oder 160 g/m<sup>2</sup>). Haben Sie nur normales Papier (80 g/m<sup>2</sup>), kleben Sie nach dem Drucken am besten ein weiteres leeres Blatt zur Stabilisierung auf die Rückseite.

Schneiden Sie dann den unteren, also diesen Teil ab.

Falten Sie das Kalenderblatt an der gestrichelten Linie nach hinten.

Wenn möglich, ritzen Sie es mit einem Papiermesser vorher ein.



### “Stützstreifen” 2

Damit der Aufsteller stabil steht, schneiden Sie nun *diese beiden* “Stützstreifen” aus und falten Sie sie an den gestrichelten Linien links und rechts ebenfalls nach hinten.

Wenn sie dann eingeklebt werden, sieht man den Aufdruck nicht.

Und nun viel Spaß beim “Basteln”!

*Der Einfachheit halber kann man die weiteren Monatsblätter auch einfach übereinander „stapeln“ (ohne Stützstreifen einzukleben)!*





www.petershagen-im-bild.de

Mo	22	1
Di	23	2
Mi	24	3
Do	25	4
Fr	26	5
Sa	27	6
<b>So</b>	<b>28</b>	<b>7</b>
Mo	29	8
Di	30	9
Mi	31	10
Do		11
Fr		12
Sa		13
<b>So</b>	<b>14</b>	<b>14</b>
Mo	15	15
Di	16	16
Mi	17	17
Do	18	18
Fr	19	19
Sa	20	20
<b>So</b>	<b>21</b>	<b>21</b>

**August**  
2022



www.petershagen-im-bild.de

**Juli**  
2022

Mo	18
Di	19
Mi	20
Do	21
Fr	22
Sa	23
<b>So</b>	<b>24</b>
Mo	25
Di	26
Mi	27
Do	28
Fr	29
Sa	30
<b>So</b>	<b>31</b>
Mo	
Di	
Mi	
Do	
Fr	
Sa	
<b>So</b>	

**“Stützstreifen” 1**

Drucken Sie diese DIN A4 Seite auf Ihrem Drucker aus. Benutzen Sie möglichst etwas dickeres Papier (z.B. 120 g/m<sup>2</sup> oder 160 g/m<sup>2</sup>). Haben Sie nur normales Papier (80 g/m<sup>2</sup>), kleben Sie nach dem Drucken am besten ein weiteres leeres Blatt zur Stabilisierung auf die Rückseite.

Schneiden Sie dann den unteren, also diesen Teil ab.

Falten Sie das Kalenderblatt an der gestrichelten Linie nach hinten.

Wenn möglich, ritzen Sie es mit einem Papiermesser vorher ein.



**“Stützstreifen” 2**

Damit der Aufsteller stabil steht, schneiden Sie nun *diese beiden* “Stützstreifen” aus und falten Sie sie an den gestrichelten Linien links und rechts ebenfalls nach hinten.

Wenn sie dann eingeklebt werden, sieht man den Aufdruck nicht.

Und nun viel Spaß beim “Basteln”!

*Der Einfachheit halber kann man die weiteren Monatsblätter auch einfach übereinander „stapeln“ (ohne Stützstreifen einzukleben)!*





Mo	17	2	31
Di	18	1	30
Mi	19	2	29
Do	20	3	28
Fr	21	4	27
Sa	22	5	26
So	23	6	25
1	24	7	24
2	25	8	23
3	26	9	22
4	27	10	21
5	28	11	20
6	29	12	19
7	30	13	18
8	31	14	17
9		15	
10		16	
11		17	
12		18	
13		19	
14		20	
15		21	
16		22	

Oktober 2022

Tag der Dt. Einheit 31. Reformations- (NS) So



## September 2022

Mo	19
Di	20
Mi	21
1	Do 22
2	Fr 23
3	Sa 24
4	So 25
5	Mo 26
6	Di 27
7	Mi 28
8	Do 29
9	Fr 30
10	Sa
11	So
12	Mo
13	Di
14	Mi
15	Do
16	Fr
17	Sa
18	So

### “Stützstreifen” 1

Drucken Sie diese DIN A4 Seite auf Ihrem Drucker aus. Benutzen Sie möglichst etwas dickeres Papier (z.B. 120 g/m<sup>2</sup> oder 160 g/m<sup>2</sup>). Haben Sie nur normales Papier (80 g/m<sup>2</sup>), kleben Sie nach dem Drucken am besten ein weiteres leeres Blatt zur Stabilisierung auf die Rückseite.

Schneiden Sie dann den unteren, also diesen Teil ab.

Falten Sie das Kalenderblatt an der gestrichelten Linie nach hinten.

Wenn möglich, ritzen Sie es mit einem Papiermesser vorher ein.



### “Stützstreifen” 2

Damit der Aufsteller stabil steht, schneiden Sie nun *diese beiden* “Stützstreifen” aus und falten Sie sie an den gestrichelten Linien links und rechts ebenfalls nach hinten.

Wenn sie dann eingeklebt werden, sieht man den Aufdruck nicht.

Und nun viel Spaß beim “Basteln”!

*Der Einfachheit halber kann man die weiteren Monatsblätter auch einfach übereinander „stapeln“ (ohne Stützstreifen einzukleben)!*



18 So 25./26. Wehnachten  
 17 Sa  
 16 Fr  
 15 Do  
 14 Mi  
 13 Di  
 12 Mo  
 11 So  
 10 Sa  
 9 Fr  
 8 Do  
 29 Do  
 28 Mi  
 27 Di  
 26 Mo  
 25 So  
 24 Sa  
 23 Fr  
 22 Do  
 21 Mi  
 20 Di  
 19 Mo

2022  
**Dezember**



November  
 2022

	Mo	21
1	Di	22
2	Mi	23
3	Do	24
4	Fr	25
5	Sa	26
6	So	27
7	Mo	28
8	Di	29
9	Mi	30
10	Do	
11	Fr	
12	Sa	
13	So	
14	Mo	
15	Di	
16	Mi	
17	Do	
18	Fr	
19	Sa	
20	So	1. Allerheiligen (NRW)

**“Stützstreifen” 1**

Drucken Sie diese DIN A4 Seite auf Ihrem Drucker aus. Benutzen Sie möglichst etwas dickeres Papier (z.B. 120 g/m<sup>2</sup> oder 160 g/m<sup>2</sup>). Haben Sie nur normales Papier (80 g/m<sup>2</sup>), kleben Sie nach dem Drucken am besten ein weiteres leeres Blatt zur Stabilisierung auf die Rückseite.

Schneiden Sie dann den unteren, also diesen Teil ab.

Falten Sie das Kalenderblatt an der gestrichelten Linie nach hinten.

Wenn möglich, ritzen Sie es mit einem Papiermesser vorher ein.



**“Stützstreifen” 2**

Damit der Aufsteller stabil steht, schneiden Sie nun *diese beiden* “Stützstreifen” aus und falten Sie sie an den gestrichelten Linien links und rechts ebenfalls nach hinten.

Wenn sie dann eingeklebt werden, sieht man den Aufdruck nicht.

Und nun viel Spaß beim “Basteln”!

*Der Einfachheit halber kann man die weiteren Monatsblätter auch einfach übereinander „stapeln“ (ohne Stützstreifen einzukleben)!*

